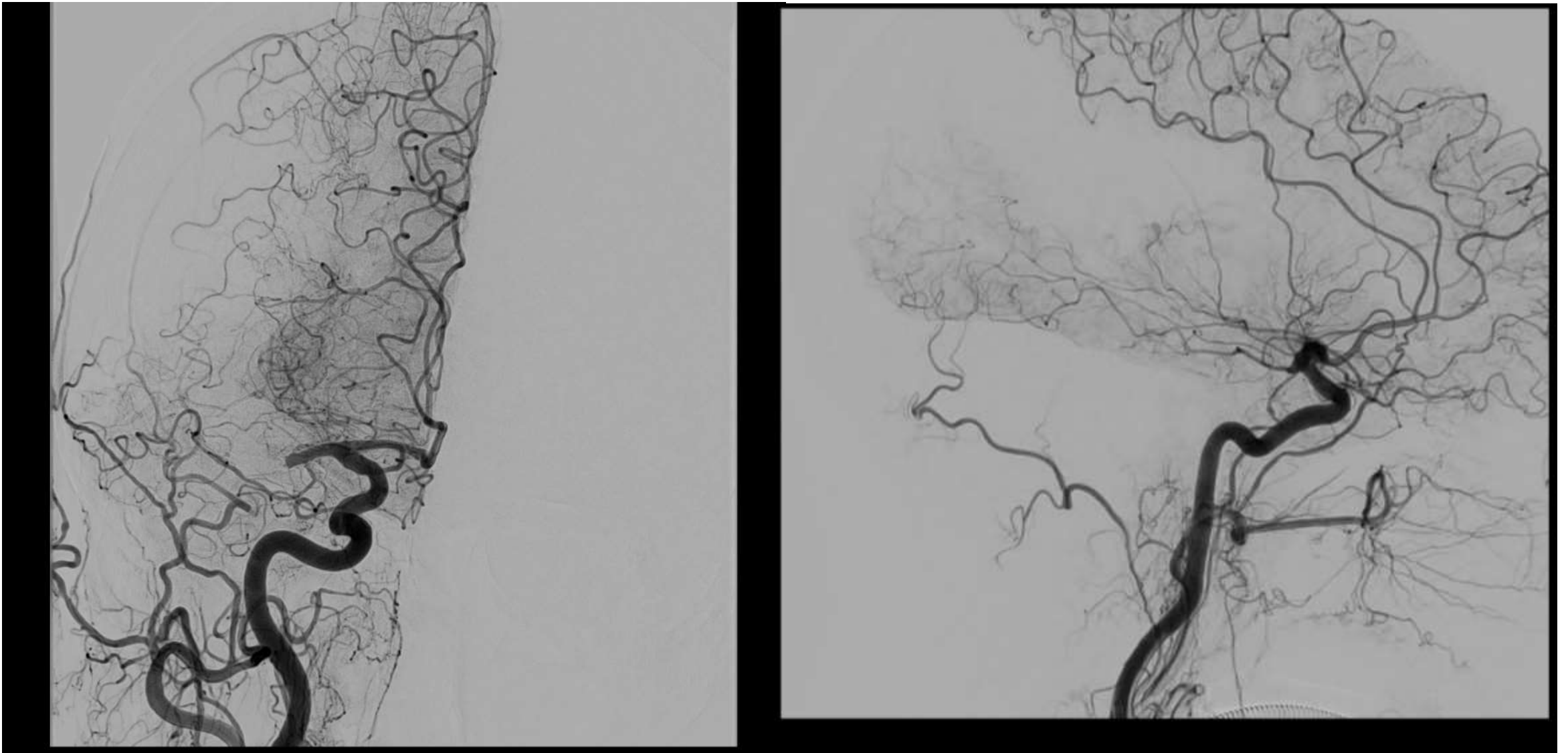


TROMBECTOMÍA EN OCLUSIÓN
DE M1 MEDIANTE TREVO NXT
EFECTO PRIMER PASE

- Mujer de 83 años que presenta clínica de déficit neurológico hemiférico derecho (NIHSS=10) desde las 08:00 AM
- Se realiza TC craneal multimodal que muestra una oclusión en segmento proximal de M1 derecho, sin signos de isquemia precoces (ASPECTS 10) y con penumbra en más del 80% del territorio
- Se decide realizar trombectomía, iniciándose el procedimiento a las 4 horas desde el inicio de los síntomas



Arteriografía selectiva de CID pre-trombectomía, que confirma la oclusión de segmento M1 de arteria cerebral media derecha



Arteriografía selectiva de CID post-trombectomía tras un pase con catéter-guía balón y stent retriever Trevo NXT 4 x 28 mm, que muestra recanalización completa (TICI 3) del territorio de ACM derecha

- La enferma evolucionó favorablemente desde el punto de vista neurológico, estando asintomática (NIHSS=0) a las 24 horas tras el procedimiento, sin presentar complicaciones hemorrágicas intracraneales.